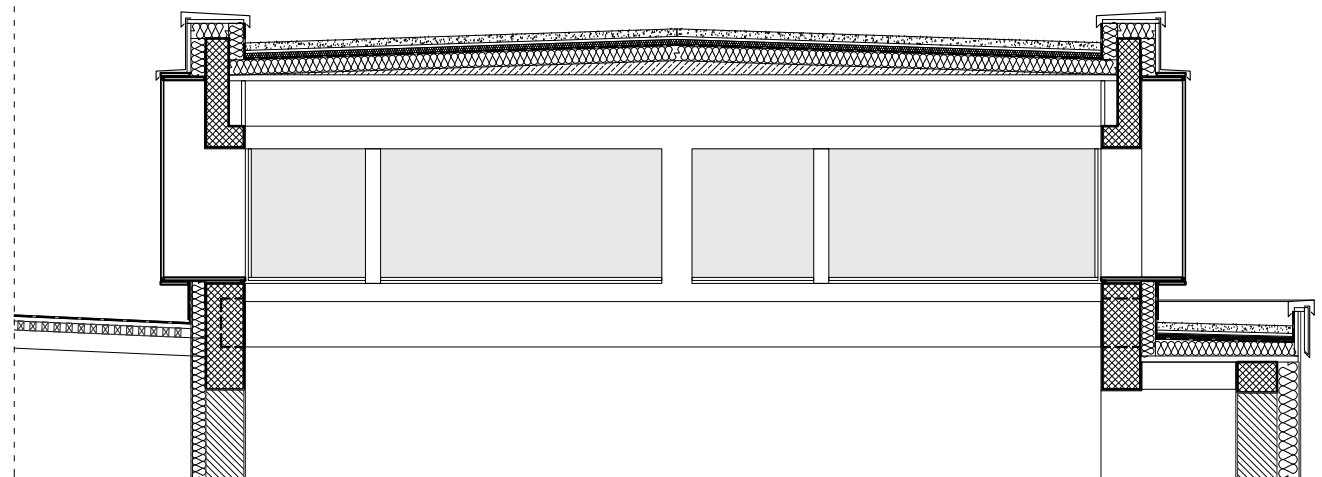
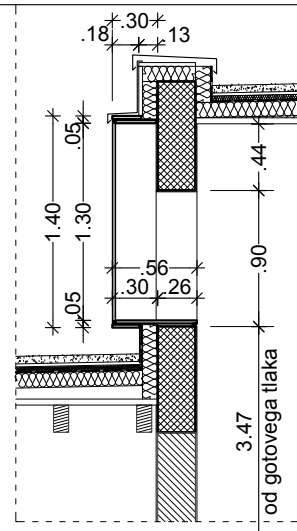
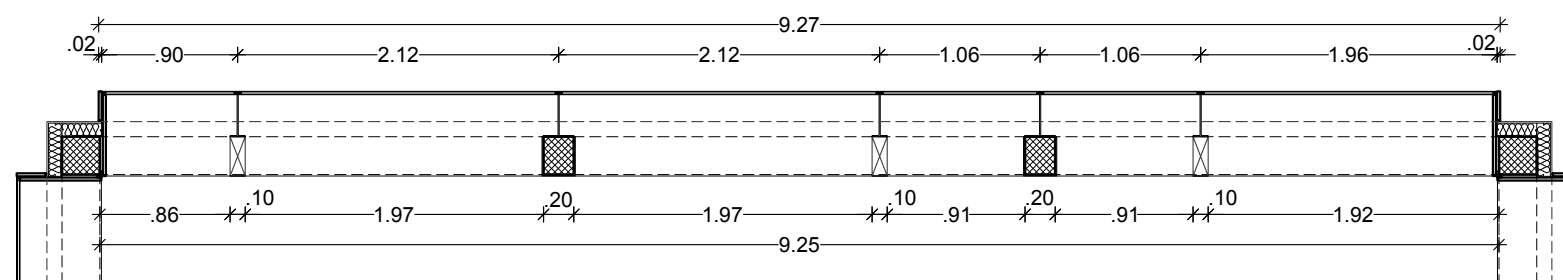


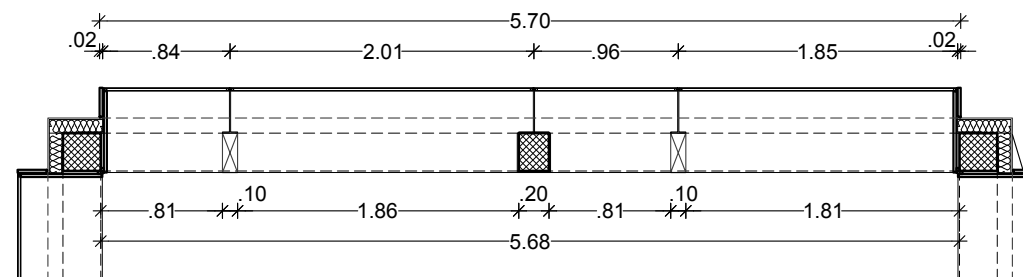
O7 - fasadno okno

KOLIČINA: 2 kom
 ZIDARSKA MERA: 925/140 (d zidu=35cm)
 (potrebno preveriti na gradbišču)
 PROIZVODNA MERA se določi glede na tip okvirja in detajl izvedbe
 ODPIRANJE: 6 delno, fiksna zasteklitev
 PARAPET: 347cm od gotovega tlaka
 OKVIR:
 - zvočno in toplotno izolativni okvir
 - leseni okvir (po detajlu proizvajalca in po dogovoru s projektantom)
 - barva po izboru projektanta
 ZASTEKLITEV: dvoslojno nizko emisivno steklo, barvano po dogovoru s projektantom
 POZICIJA: svetlobnik nad avlo / obrednim prostorom



O8 - fasadno okno

KOLIČINA: 2 kom
 ZIDARSKA MERA: 568/140 (d zidu=35cm)
 (potrebno preveriti na gradbišču)
 PROIZVODNA MERA se določi glede na tip okvirja in detajl izvedbe
 ODPIRANJE: 4 delno, fiksna zasteklitev
 PARAPET: 347cm od gotovega tlaka
 OKVIR:
 - zvočno in toplotno izolativni okvir
 - leseni okvir (po detajlu proizvajalca in po dogovoru s projektantom)
 - barva po izboru projektanta
 ZASTEKLITEV: dvoslojno nizko emisivno steklo, barvano po dogovoru s projektantom
 POZICIJA: svetlobnik nad avlo / obrednim prostorom



Opomba:
 - vgradne mere je potrebno pred vgradnjo preveriti na gradbišču in uskladiti glede na izvedeno stanje
 - število oken je potrebno preveriti v načrtih arhitekture
 - izvedba in montaža po detajlu proizvajalca
 - vse spremembe mora potrditi projektant arhitekture.

POSLOVILNI OBJEKT V APAČAH
 shema oken, vrat M 1:50

februar 2017

Atelje Ostan Pavlin