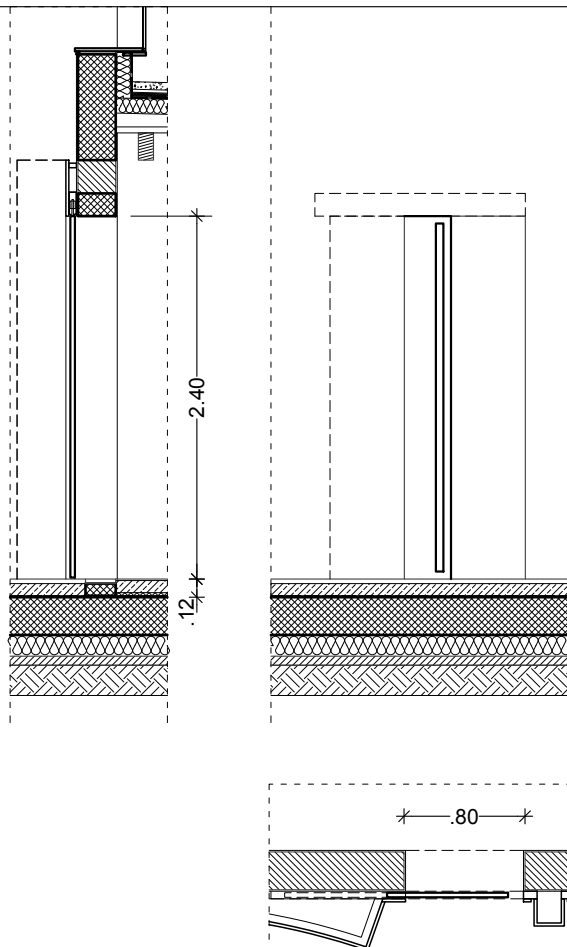


## V5 - notranja drsna vrata

**KOLIČINA:** 1 kom  
**ZIDARSKA MERA:** 80/220 od gotovega tlaka  
 (d stene =15cm - mavčnokartonska predelna stena)  
 (potrebno preveriti na gradbišču)  
**PROIZVODNA MERA** se določi glede na tip okvirja  
**ODPIRANJE:** drsno (desno) - odpiranje v steno  
**PODBOJ IN KRILO:**  
 - lesen podboj, krilo polno - furnir  
 - barva po izboru projektanta  
**KLJUKA:**  
 - potopna, brušen ALU ali kromirana (po izboru projektanta)  
 - cilindrična ključavnica z okroglo rozeto  
**POZICIJA:** sanitarije Ž



## V6 - notranja drsna vrata v oblogi

**KOLIČINA:** 2 kom  
**ZIDARSKA MERA:** 80/240 od gotovega tlaka  
 (d zidu=25cm)  
 (potrebno preveriti na gradbišču)  
**PROIZVODNA MERA** se določi glede na tip okvirja  
**ODPIRANJE:** drsno (1 X desno, 1 X levo)  
**PODBOJ IN KRILO:**  
 - brez podboja, krilo polno - furnir (vskladiti z izvajalcem stenske obloge!)  
 - furnir po izboru projektanta  
**OKOV:** kvalitetno vodilo za drsna vrata  
**KLJUKA:** cev  $\varnothing 25\text{mm}$ , l= 2300mm, brušen RF  
**POZICIJA:** kuhinja, skladišče

### Opomba:

- vgradne mere je potrebno pred vgradnjo preveriti na gradbišču in uskladiti glede na izvedeno stanje
- število oken je potrebno preveriti v načrtih arhitekture
- izvedba in montaža po detajlu proizvajalca
- vse spremembe mora potrditi projektant arhitekture.

POSLOVILNI OBJEKT V APAČAH  
 shema oken, vrat M 1:50