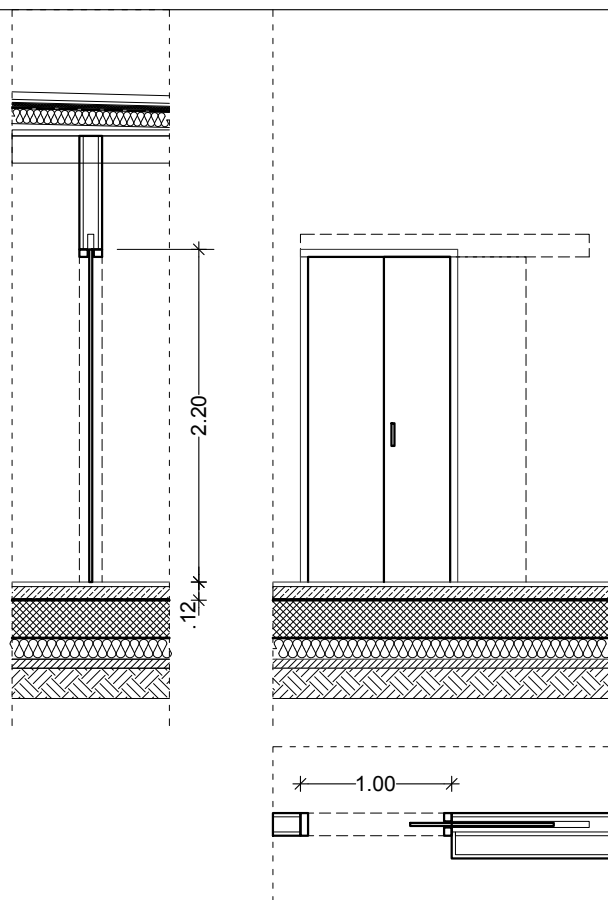


### V3 - zunanja vrata

**KOLIČINA:** 1 kom  
**ZIDARSKA MERA:** 100/240 od gotovega tlaka  
 (d zidu=35cm)  
 (potrebno preveriti na gradbišču)  
**PROIZVODNA MERA** se določi glede na tip okvirja  
**ODPIRANJE:** desno  
**PODBOJ IN KRILO:**  
 - lesen podboj, polno krilo, furnir  
 - furnir po izboru projektanta  
**KLJUKA:**  
 - cev  $\phi$ 25mm, l= 2300mm, brušen RF,  
 - varnostna cilindrična ključavnica z okroglo rozeto  
**POZICIJA:** predprostor sanitarij



### V4 - notranja drsna vrata

**KOLIČINA:** 1 kom  
**ZIDARSKA MERA:** 100/220 od gotovega tlaka  
 (d stene =15cm - mavčnokartonska predelna stena)  
 (potrebno preveriti na gradbišču)  
**PROIZVODNA MERA** se določi glede na tip okvirja  
**ODPIRANJE:** drsno (levo) - odpiranje v steno  
**PODBOJ IN KRILO:**  
 - lesen podboj, krilo polno - furnir  
 - barva po izboru projektanta  
**KLJUKA:**  
 - potopna, brušen ALU ali kromirana (po izboru projektanta)  
 - cilindrična ključavnica z okroglo rozeto  
**POZICIJA:** sanitarije M

**Opomba:**

- vgradne mere je potrebno pred vgradnjo preveriti na gradbišču in uskladiti glede na izvedeno stanje
- število oken je potrebno preveriti v načrtih arhitekture
- izvedba in montaža po detajlu proizvajalca
- vse spremembe mora potrditi projektant arhitekture.

POSLOVILNI OBJEKT V APAČAH  
 shema oken, vrat M 1:50