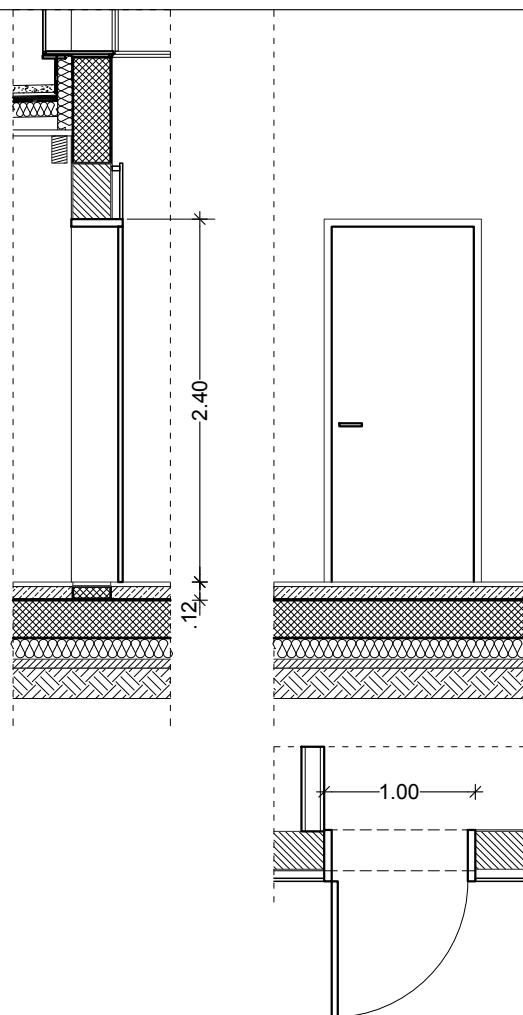


V1 - notranja drsna vrata v oblogi

KOLIČINA: 2 kom
 ZIDARSKA MERA: 120/240 od gotovega tlaka
 (d zidu=25cm)
 (potrebno preveriti na gradbišču)
 PROIZVODNA MERA se določi glede na tip okvirja
 ODPIRANJE: drsno (1 X desno, 1 X levo)
 PODBOJ IN KRILO:
 - brez podboja, krilo polno - furnir (vskladiti z izvajalcem stenske obloge!)
 - furnir po izboru projektanta
 OKOV: kvalitetno vodilo za drsna vrata
 KLJUKA: cev $\varnothing 25\text{mm}$, l= 2300mm, brušen RF
 POZICIJA: vežici



V2 - notranja vrata v oblogi

KOLIČINA: 1 kom
 ZIDARSKA MERA: 100/240 od gotovega tlaka
 (d zidu=25cm)
 (potrebno preveriti na gradbišču)
 PROIZVODNA MERA se določi glede na tip okvirja
 ODPIRANJE: levo
 PODBOJ IN KRILO:
 - lesen podboj, krilo polno - furnir (vskladiti z izvajalcem stenske obloge!)
 - furnir po izboru projektanta
 OKOV, KLJUKA:
 - skrita nasadila
 - brušen RF (po izboru projektanta)
 - cilindrična ključavnica z okroglo rozeto
 POZICIJA: predprostor sanitarij

Opomba:

- vgradne mere je potrebno pred vgradnjo preveriti na gradbišču in uskladiti glede na izvedeno stanje
- število oken je potrebno preveriti v načrtih arhitekture
- izvedba in montaža po detajlu proizvajalca
- vse spremembe mora potrditi projektant arhitekture.

POSLOVILNI OBJEKT V APAČAH
 shema oken, vrat M 1:50