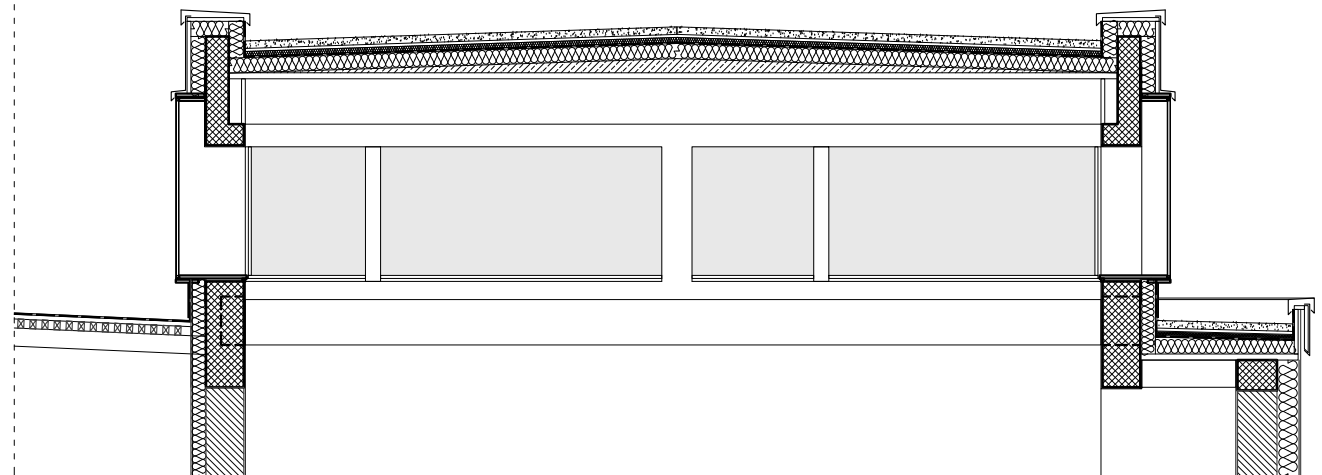
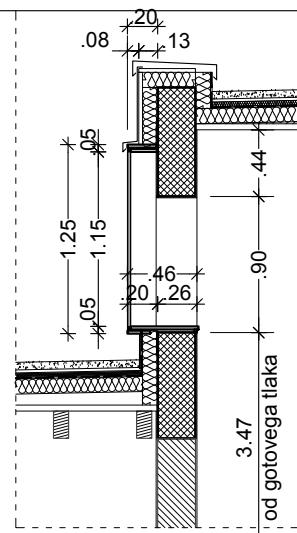
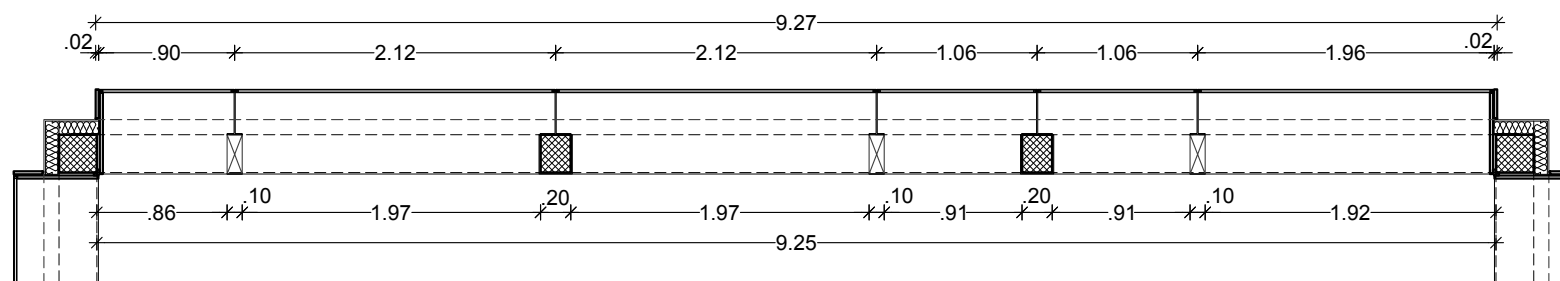


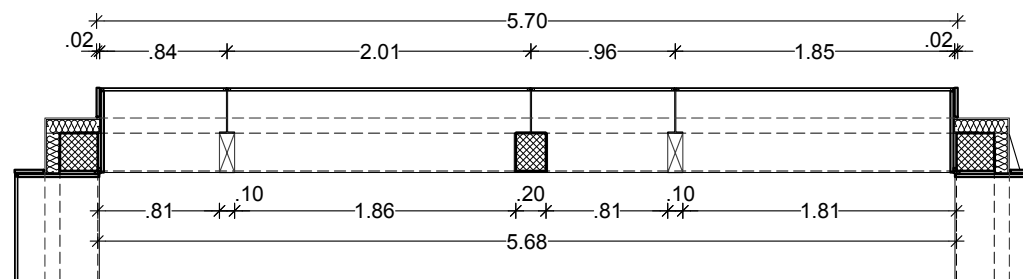
### O7 - fasadno okno

KOLIČINA: 2 kom  
 ZIDARSKA MERA: 925/140 (d zidu=35cm)  
 (potrebno preveriti na gradbišču)  
 PROIZVODNA MERA se določi glede na tip okvirja in detajl izvedbe  
 ODPIRANJE: 6 delno, fiksna zasteklitev  
 PARAPET: 347cm od gotovega tlaka  
 OKVIR:  
 - zvočno in toplotno izolativni okvir  
 - leseni okvir (po detajlu proizvajalca in po dogovoru s projektantom)  
 - barva po izboru projektanta  
 ZASTEKLITEV: dvoslojno nizko emisivno steklo, barvano po dogovoru s projektantom  
 POZICIJA: svetlobnik nad avlo / obrednim prostorom



### O8 - fasadno okno

KOLIČINA: 2 kom  
 ZIDARSKA MERA: 568/140 (d zidu=35cm)  
 (potrebno preveriti na gradbišču)  
 PROIZVODNA MERA se določi glede na tip okvirja in detajl izvedbe  
 ODPIRANJE: 4 delno, fiksna zasteklitev  
 PARAPET: 347cm od gotovega tlaka  
 OKVIR:  
 - zvočno in toplotno izolativni okvir  
 - leseni okvir (po detajlu proizvajalca in po dogovoru s projektantom)  
 - barva po izboru projektanta  
 ZASTEKLITEV: dvoslojno nizko emisivno steklo, barvano po dogovoru s projektantom  
 POZICIJA: svetlobnik nad avlo / obrednim prostorom



Opomba:  
 - vgradne mere je potrebno pred vgradnjo preveriti na gradbišču in uskladiti glede na izvedeno stanje  
 - število oken je potrebno preveriti v načrtih arhitekture  
 - izvedba in montaža po detajlu proizvajalca  
 - vse spremembe mora potrditi projektant arhitekture.

POSLOVILNI OBJEKT V APAČAH  
 shema oken, vrat M 1:50