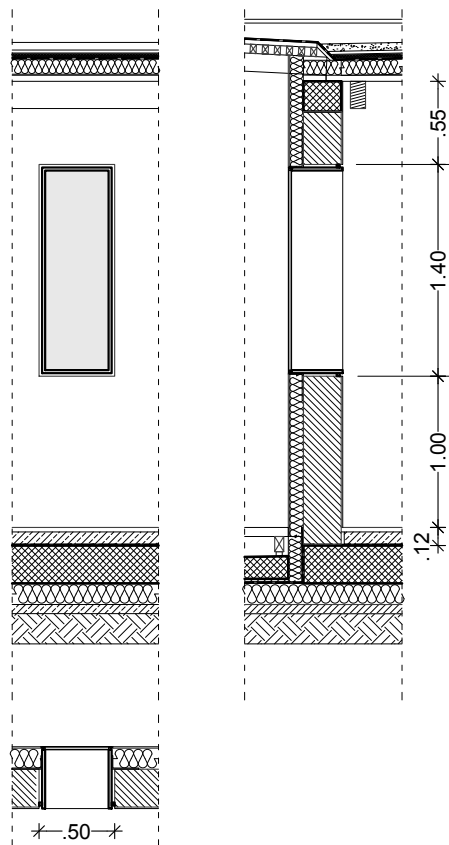


O1 - fasadno okno

KOLIČINA: 2 kom
ZIDARSKA MERA: 110/240 (d zidu=35cm)
 (potrebno preveriti na gradbišču)
PROIZVODNA MERA se določi glede na tip okvirja
ODPIRANJE: enokrilno, desno
PARAPET: 0cm (gotovi tlak)
OKVIR:
 - zvočno in toplotno izolativni okvir
 - lesen okvir (po detajlu proizvajalca in po dogovoru s projektantom)
 - barva po izboru projektanta
ZASTEKLITEV: dvoslojno nizko emisivno steklo
OKOV: kvalitetno tipsko RF okovje
KLJUKA: cev $\phi 25\text{mm}$, $l = 2300\text{mm}$, brušen RF, cilindrična ključavnica z okroglo rozeto
POZICIJA: vežici



O2 - fasadno okno

KOLIČINA: 2 kom
ZIDARSKA MERA: 50/140 (d zidu=35cm)
 (potrebno preveriti na gradbišču)
PROIZVODNA MERA se določi glede na tip okvirja
ODPIRANJE: fiksna zasteklitev
PARAPET: 100cm od gotovega tlaka
OKVIR:
 - zvočno in toplotno izolativni okvir
 - lesen okvir (po detajlu proizvajalca in po dogovoru s projektantom)
 - barva po izboru projektanta
ZASTEKLITEV: dvoslojno nizko emisivno steklo
OKENSKI POLICI:
 - zunanja: /
 - notranja: les (po izboru projektanta)
POZICIJA: vežici

Opomba:

- vgradne mere je potrebno pred vgradnjo preveriti na gradbišču in uskladiti glede na izvedeno stanje
- število oken je potrebno preveriti v načrtih arhitekture
- izvedba in montaža po detajlu proizvajalca
- vse spremembe mora potrditi projektant arhitekture.

POSLOVILNI OBJEKT V APAČAH
 shema oken, vrat M 1:50