

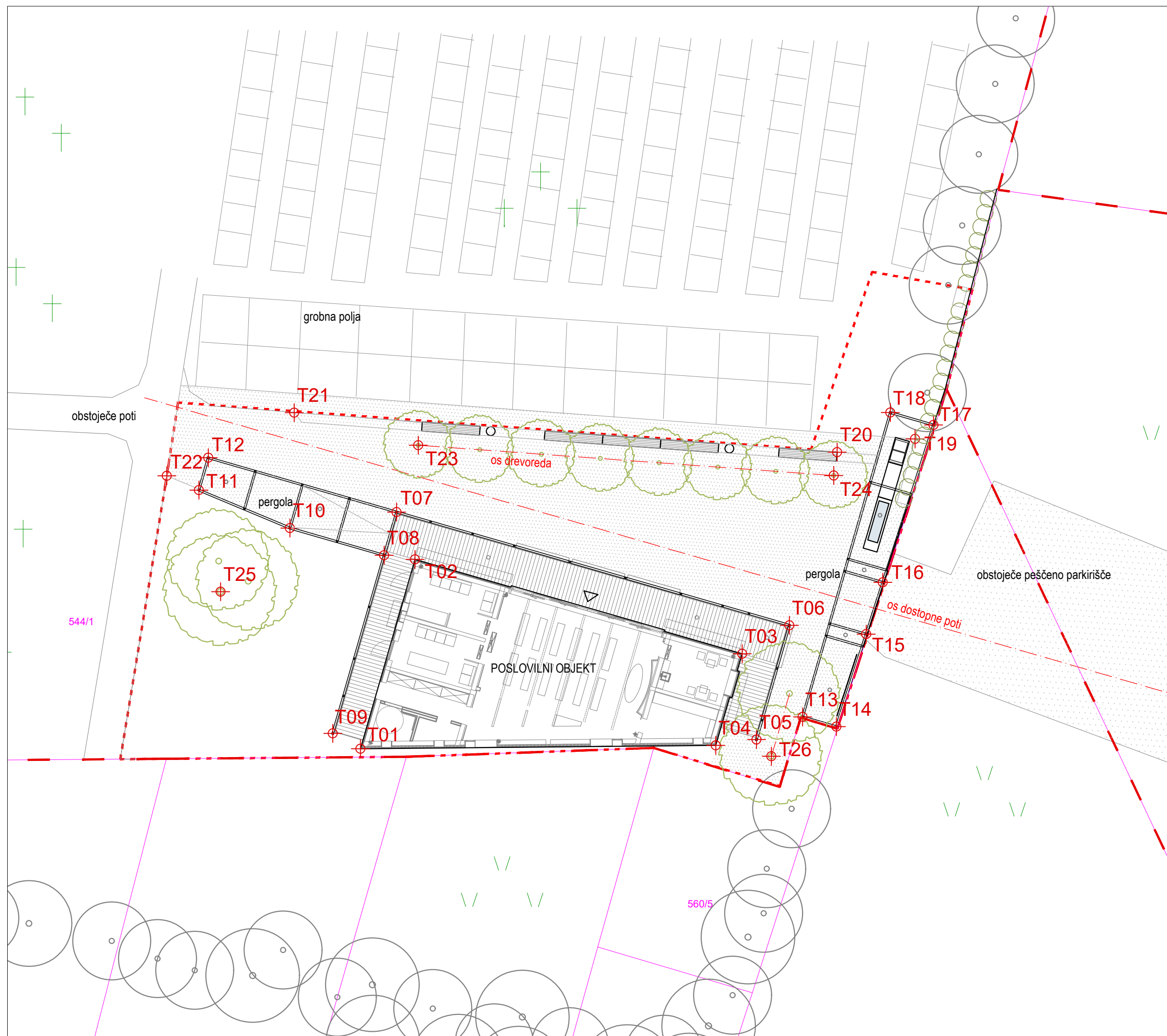
OPOMBA:
 Vse mere preveriti na licu mesta!
 Vsaka neskladja rešiti s projektantom!
 Vsi detajli so načelne narave in jih je potrebno
 uskladiti z izbranim izvajalcem!

LEGENDA

- - - meja zemljišča
- · - · - meja območja PZI
- peščena površina
- poteza klopi
- nova drevesa
- obstoječa drevesa

ZAKOLIČBENE TOČKE

točka	X	Y
T01	569836.2871	172804.4441
T02	569839.2937	172814.8725
T03	569857.3144	172809.6770
T04	569855.8589	172804.6285
T05	569858.1005	172804.9496
T06	569859.9154	172811.2446
T07	569838.2772	172817.4830
T08	569837.5911	172815.1032
T09	569834.7612	172805.2876
T10	569832.4024	172816.5991
T11	569827.3854	172818.6904
T12	569827.8999	172820.4749
T13	569860.6451	172806.1948
T14	569862.5021	172805.6594
T15	569864.1434	172810.7541
T16	569865.0638	172813.6110
T17	569867.8556	172822.2768
T18	569865.4786	172822.9621
T19	569866.8429	172821.5099
T20	569862.5440	172820.7838
T21	569832.6393	172822.9592
T22	569825.6152	172819.4780
T23	569839.4676	172821.1585
T24	569862.3571	172819.4934
T25	569828.5829	172813.0971
T26	569858.9268	172804.0249



POSLOVILNI OBJEKT V APAČAH

Atelje Ostan Pavlin d.o.o.
 Ulica na grad 8 SI-1000 Ljubljana
 www.ostanpavlin.si

vrsta projekta	PZI
načrt	Načrt arhitekture
investitor	Občina Apače Apače 42b 9253 Apače
objekt	Novogradnja
mesto gradnje	Apače
parcela	544/1, 545/2, obe k.o. Apače
odgovorni projektant	Aleksander S. Ostan, u.d.i.a. Nataša Pavlin, u.d.i.a. Saša Malenšek, u.d.i.a. Jerko Gluščević, u.d.i.a. Jana Kozamernik, u.d.i.k.a.
projektanti	
vsebina risbe	Zakoličbena situacija
datum	februar 2017
št. projekta	AOP 08/16