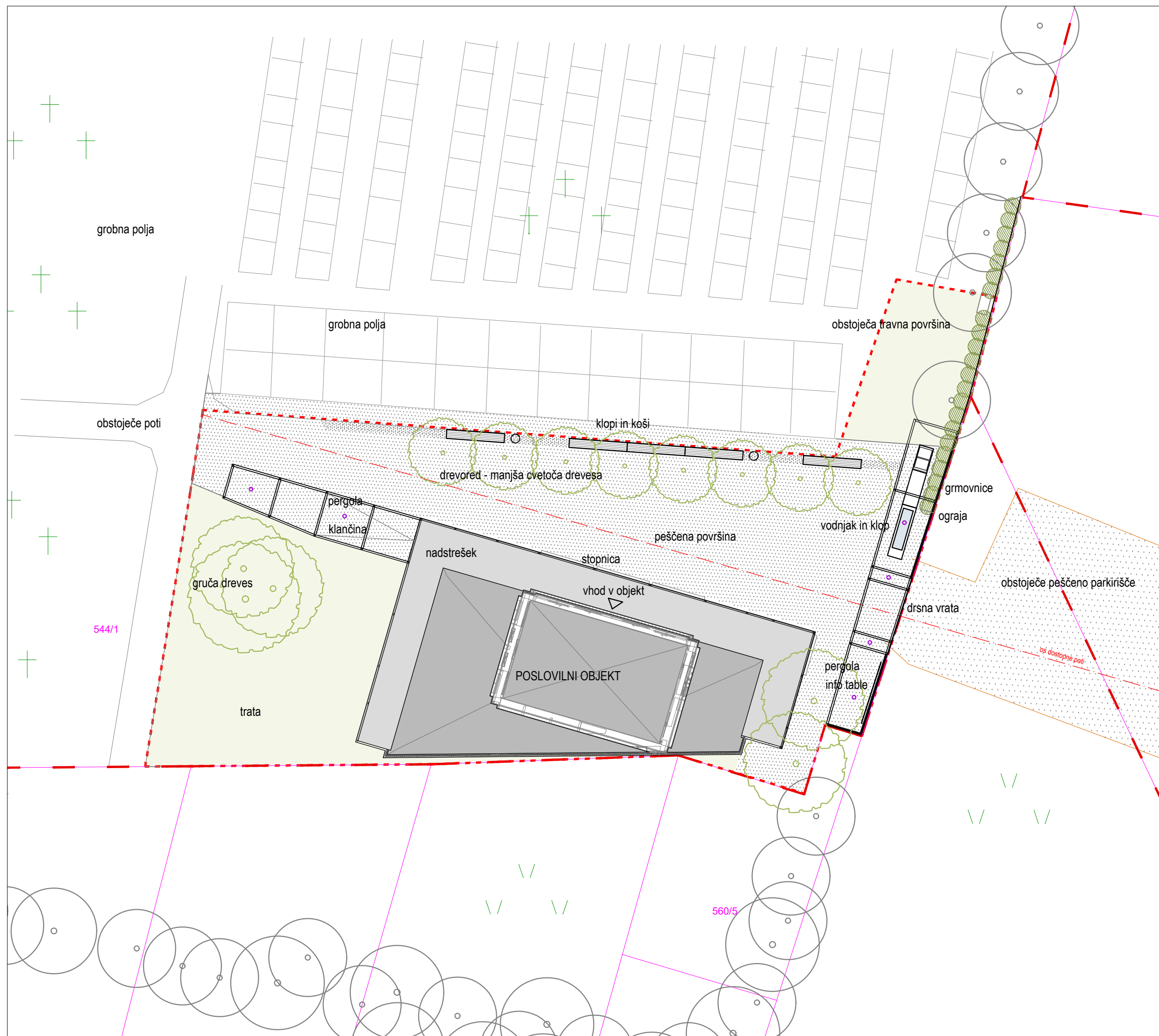


**OPOMBA:**  
Vse mere preveriti na licu mesta!  
Vsa neskladja rešiti s projektantom!  
Vsi detajli so načelne narave in jih je potrebno  
uskladiti z izbranim izvajalcem!

**LEGENDA**

- - - meja zemljišča
- - - - - meja območja PZI
- peščena površina
- zatravljeno
- + grobovi
- klopi
- koš za smeti
- ograja
- svetila
- nova drevesa
- obstoječa drevesa
- grmovnice



**POSLOVILNI OBJEKT V APAČAH**

**Atelje Ostan Pavlin** d.o.o.  
Ulica na grad 8 SI-1000 Ljubljana  
www.ostanpavlin.si

<b>vrsta projekta</b>	PZI
<b>načrt</b>	Načrt arhitekture
<b>investitor</b>	Občina Apače Apače 42b 9253 Apače
<b>objekt</b>	Novogradnja
<b>mesto gradnje</b>	Apače
<b>parcela</b>	544/1, 545/2, obe k.o. Apače
<b>odgovorni projektant</b>	Aleksander S. Ostan, u.d.i.a. Nataša Pavlin, u.d.i.a. Saša Malenšek, u.d.i.a. Jerko Gluščević, u.d.i.a. Jana Kozamernik, u.d.i.k.a.
<b>projektanti</b>	
<b>vsebina risbe</b>	Ureditvena situacija
<b>datum</b>	februar 2017 M 1:200
<b>št. projekta</b>	<b>AOP 08/16</b> <b>11</b>